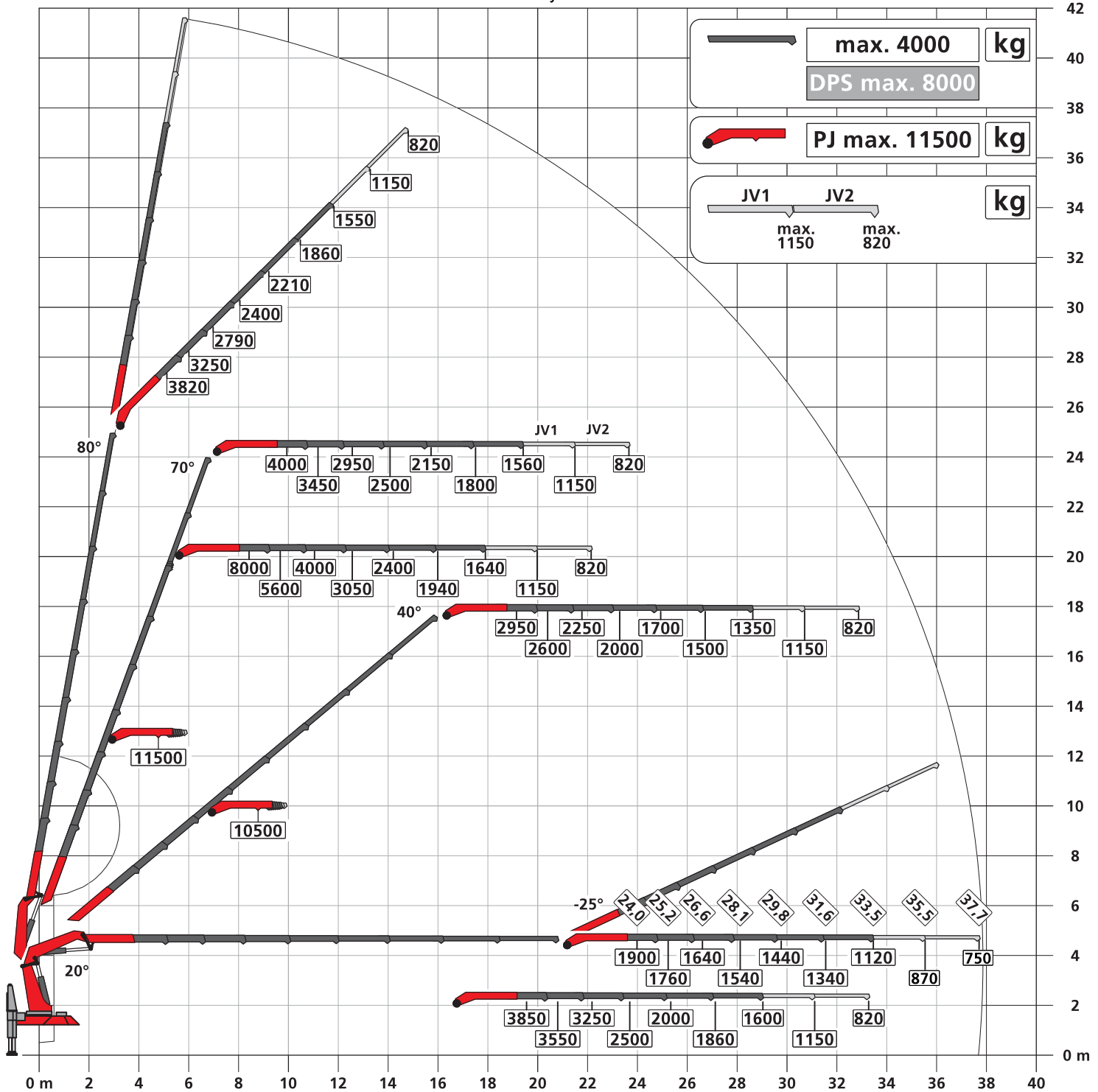


Konstruktionsänderungen, Vorbehalten, Änderungen, Fertigungstechnische Toleranzen müssen berücksichtigt werden.

Kranlaststellung symbolisch

# DPS-C

Dual Power System



Die Traglastdiagramme sind für den Einsatz bei Verwendung von Spezialausrüstung (Fly-Jib).

Zulässige Traglasten für Seitenwind siehe Datenblatt

Beige 020.21000 3.5t